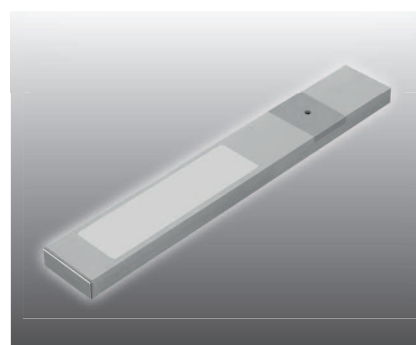


# Dextra

## Unterbauleuchten



Durch die zeitlose Formgebung dieser Leuchte bieten sich viele, kreative Gestaltungsmöglichkeiten.

Das dezente, jedoch elegante Design passt gleich in mehrere architektonische Stilrichtungen. Dort, wo das Möbelstück durch die Beleuchtung in ihrem Design nicht verfälscht werden darf und wo ein Bohren oder Fräsen nicht möglich ist.

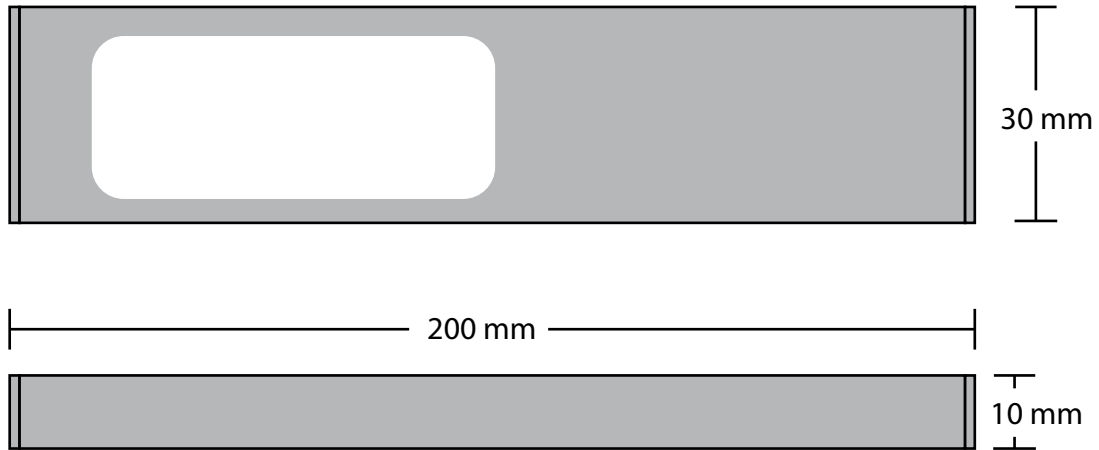
Ein geschicktes Verstaue der Anschlussleitung optimiert die Präsenz und vervollständigt den Stilakzent.

Ein eingebauter IR-Sensor erleichtert berührungsloses Arbeiten in Küchen-nischen. Lieferbar auch mit Touch-Sensor.

Energie	
A	
B	
C	
D	
E	
F	
G	
140	Lumen
2,2	Watt
50000	h

# Dextra

## Unterbauleuchten



### Technische Daten

Leuchtmittel	SMD-LED
Leistungsaufnahme	2,2 W
Eingangsspannung	12 V
Lichtstrom	140 lm
Farbtemperatur	3000 K
Leuchtenbetriebswirkungsgrad	85 % +/- 2 %
Energieeffizienz	63,6 lm/W
Farbwiedergabe	Ra = 88
Anlaufzeit	< 1 s
Lichtstromerhalt nach 100 h	Ca. 85 %
Beleuchtungsstärke Abst. 1 m	100 lx
Abstrahlwinkel	85°
Lebensdauer Leuchtmittel	Ca. 50 000 h
Temperaturbereich	-20°C - +50°C
Luftfeuchtigkeit	< 80 %
Material Strahlergehäuse	Aluminium elx.
Streuscheibe Kunststoff	transp.
Gewicht mit Kabel	139 g
Dimmbar	Ja
UV-Anteil	Nein
Quecksilbergehalt	Nein
Schutzart	IP 20

